

La figura profesional del **INTÉRPRETE** de Lengua de Signos Española



¿QUÉ ES?

El Intérprete de Lengua de Signos interpreta y traduce la información de la lengua de signos a la lengua oral y escrita y viceversa con el fin de asegurar la comunicación entre personas sordas, con discapacidad auditiva y sordociegas y su entorno social.

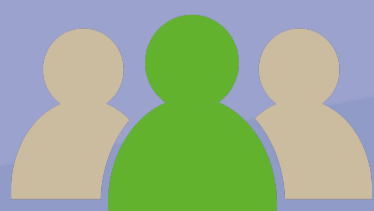
Cuenta con una **FORMACIÓN ESPECÍFICA**

Ciclo Superior de Interpretación en LSE (extinto) o Grado Universitario en LSE y Comunidad Sorda.

Trabaja siguiendo unos **PRINCIPIOS**

Imparcialidad	Ética	Fidelidad a la interpretación
Confidencialidad	Profesionalidad	Neutralidad

Nuestro Servicio de Intérpretes de LSE y Guías Intérpretes **SILSE-GI**



Más de

4.900

servicios realizados
en 2020



95%

Usuarios satisfechos
con el servicio



Federación de Asociaciones de
Persoas Xordas de Galicia