

Nivel A1.1 30 Horas

Curso ONLINE de *Lengua de Signos Española*

Del 16 de junio al 19 de julio de 2026



Adaptado al Marco Común Europeo
de Referencia para las Lenguas (MCER)

MATRÍCULA: Hasta cubrir plazas o como máximo hasta el 11 de junio de 2026

Organiza e imparte:



Federación de Asociaciones de
Persoas Xordas de Galicia

Homologado:



Red LSE

Red Estatal de
Enseñanza de las
Lenguas de Signos Españolas



Somos el único centro de Galicia perteneciente a la Red Estatal de Enseñanza de la Lengua de Signos de la Confederación Estatal de Personas Sordas (CNSE), y nuestro profesorado es nativo de lengua de signos.

Nuestro curso online está dirigido a todas las personas mayores de 16 años que quieran conocer y aprender Lengua de Signos Española.

No son necesarios conocimientos o formación previa.

Puedes acceder a esta formación cómodamente donde y cuando quieras, adaptándola a tus horarios.



MODALIDAD

A distancia, a través de la plataforma disponible 24 horas para que puedas aprender y realizar consultas al tutor/a en todo momento.



MATERIAL DIDÁCTICO

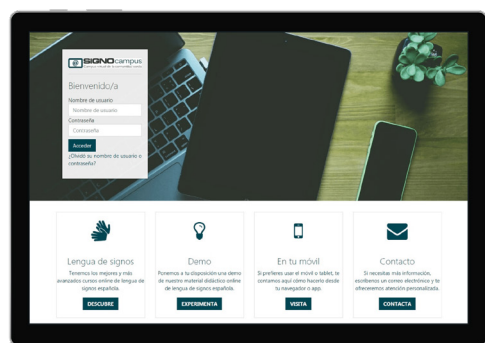
Disponible en la plataforma.



TITULACIÓN

Certificado de 30 horas homologado por la Confederación Estatal de Personas Sordas (CNSE).

¿QUÉ TE APORTA LA LENGUA DE SIGNOS?



- Aprenderás a comunicarte de forma básica con las personas sordas, contribuyendo así a eliminar las barreras de comunicación que afectan a este colectivo.
- Mejorarás tu formación y ampliarás tu CV aprendiendo una lengua cada vez más presente en la sociedad.

Información y matrícula a través de www.faxpg.es



FEDERACIÓN DE ASOCIACIONES DE PERSOAS XORDAS DE GALICIA (FAXPG)

Félix Estrada Catoira, 3 Bajo Derecha 15007 A CORUÑA

E-mail: lsecursos@faxpg.es

Teléfono: 981 16 93 36

Horario de atención: De lunes a viernes de 09:00 a 14:00 h.

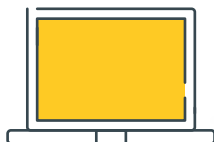


Requisitos técnicos

Nuestros cursos están diseñados para obtener una buena experiencia de navegación y visualización con un equipamiento informático básico.

Para poder acceder a los materiales del curso y grabar los ejercicios correspondientes, solamente es necesario contar con:

ORDENADOR



- Internet de alta velocidad (mínimo 10 Mb/s de bajada y subida)
- Ordenador (procesador mínimo de 1,2 Ghz (2 Ghz recomienda) y memoria RAM de 4 Gb), tablet o smartphone (*)

WEBCAM



- Se recomienda Webcam con una resolución 720p ó superior o cámara de smartphone/tablet.

SOFTWARE



- Sistemas operativos compatibles: Windows 8, 10 ó 11, Mac OS X 10.6 o posterior y Linux.

NAVEGACIÓN



Navegadores compatibles:

- En ordenador: Microsoft Edge, Google Chrome, Firefox, Opera y Safari.
- En móvil: Google Chrome (en Andoid e iOS) y Safari (iOS).

(*) Los cursos han sido diseñados para visualizarse correctamente en ordenadores, portátiles y de sobremesa.

Aunque el acceso desde dispositivos móviles (smartphones y tablets) es posible, no se garantiza la correcta visualización dada la enorme variedad de dispositivos y configuraciones.

En particular, se ha observado que es totalmente incompatible con iPad Air.



Importe de la matrícula

Matrícula ordinaria. 70 €

Deberá abonarse en un pago único de 70 €.

Matrícula reducida

35 € Trabajadores/as de la FAXPG o de nuestras asociaciones afiliadas.

Documentación a presentar: Certificado de empresa.

35 € Voluntarios/as de la FAXPG y voluntarios/as de nuestras asociaciones afiliadas.

Documentación a presentar: Certificado en el que se acredite una antigüedad de al menos 6 meses.

21 € Personas sordas y/o con discapacidad auditiva (sin conocimientos de Lengua de Signos Española).

Documentación a presentar: Certificado de discapacidad auditiva igual o superior al 33%.

21 € Familiares de personas sordas y/o con discapacidad auditiva o de personas con dificultades del habla y trastornos del espectro autista.

Documentación a presentar: Certificado de discapacidad igual o superior al 33% relacionada con las dificultades, trastornos o discapacidad mencionadas, y declaración jurada de parentesco.

Parentesco: Cónyuge/pareja, padres/madres, hijos/as, hermanos/as, abuelos/as, nietos/as, yernos/nueras y suegros/as.

**Adjuntar certificado de discapacidad del familiar.*



Instrucciones para la formalización de la matrícula

El curso se impartirá en las siguientes fechas: **Del 16 de junio al 19 de julio de 2026.**

Formalización de la matrícula:

- Debes enviar el formulario electrónico que encontrarás en esta web (www.faxpg.es) y **hacernos llegar el justificante del pago.** Para mayor comodidad, puedes enviarlo adjunto, por correo postal o e-mail.
- Asegúrate de que escribes correctamente tu e-mail en el formulario, ya que una vez enviada la matrícula, recibirás en tu correo electrónico un resumen en el que se detallan los datos del curso en el que te has inscrito.

Comprueba que los datos son correctos.

Importe del curso: Se realizará el pago de los 70 € correspondientes al importe del curso, indicando como concepto "**Nombre y apellidos + Curso LSE online A1.1**", en el siguiente número de cuenta: **ABANCA: ES96-2080-0704-0230-4000-6192**

Número de plazas: Son limitadas por orden de inscripción. Se avisará al alumno/a de la obtención de la plaza por correo electrónico. Una vez cubiertas las mismas se repartirán las claves de acceso a la plataforma. En caso de no obtener plaza se hará reintegro del importe previamente abonado en el número de cuenta indicado en el formulario de inscripción.

Debes saber que: Una vez adjudicada la plaza e iniciadas las clases no se devolverá el importe abonado. La petición de baja deberá ser comunicada a la entidad organizadora por email a la siguiente dirección **lsecursos@faxpg.es**